

Istituto Comprensivo “E. Cocchia – C. A. Dalla Chiesa”
PIANO DI EVACUAZIONE E DI EMERGENZA
 Sede Centrale -Avellino

DESCRIZIONE DELLE AULE E DEI SERVIZI

La scuola si articola su tre piani e precisamente piano rialzato con 6 aule oltre i locali adibiti a segreteria e presidenza, primo piano con 16 aule, piano secondo con 13 aule e piano terzo con 5 aule.

PIANO SEMINTERRATO

Piano seminterrato	USCITA L1	ZONA DA RAGGIUNGERE “B”
Sala conferenze	USCITA L14-15-16	ZONA DA RAGGIUNGERE “B”

PIANO TERRA

Sala Professori	USCITA L12- L13	ZONA DA RAGGIUNGERE “B”
Presidenza	USCITA C1-C2 -C3	ZONA DA RAGGIUNGERE “B”
Segreteria	USCITA C1-C2 -C3	ZONA DA RAGGIUNGERE “B”
Biblioteca	USCITA L12 - L13	ZONA DA RAGGIUNGERE “B”

PIANO RIALZATO (CORRIDOIO PRESIDENZA - USCITA PRINCIPALE)

AULA N° 1	USCITA C1-C2 -C3	ZONA DA RAGGIUNGERE “B”
AULA N° 2	USCITA C1-C2 -C3	ZONA DA RAGGIUNGERE “B”
AULA N° 3	USCITA C1-C2 -C3	ZONA DA RAGGIUNGERE “B”
AULA N° 4	USCITA C1-C2 -C3	ZONA DA RAGGIUNGERE “B”
AULA N° 5	USCITA C1-C2 -C3	ZONA DA RAGGIUNGERE “B”
AULA N° 6	USCITA C1-C2 -C3	ZONA DA RAGGIUNGERE “B”

PIANO PRIMO

AULA N° 7	USCITA L4	ZONA DA RAGGIUNGERE “A”
AULA N° 8	USCITA L4	ZONA DA RAGGIUNGERE “A”
AULA N° 9	USCITA L4	ZONA DA RAGGIUNGERE “A”
AULA N° 10 (NO)	USCITA L4	ZONA DA RAGGIUNGERE “A”
AULA N° 11	USCITA L4	ZONA DA RAGGIUNGERE “A”
AULA N° 12	USCITA L4	ZONA DA RAGGIUNGERE “A”
AULA N° 13 (NO)	USCITA L3	ZONA DA RAGGIUNGERE “B”
AULA N° 14	USCITA L3	ZONA DA RAGGIUNGERE “B”
AULA N° 15 - 16	USCITA L3	ZONA DA RAGGIUNGERE “B”
AULA N° 17	USCITA L3	ZONA DA RAGGIUNGERE “B”
AULA N° 18	USCITA L3	ZONA DA RAGGIUNGERE “B”
AULA N° 19	USCITA L3	ZONA DA RAGGIUNGERE “B”
AULA N° 20	USCITA L5	ZONA DA RAGGIUNGERE “C”
AULA N° 21 (NO)	USCITA L5	ZONA DA RAGGIUNGERE “C”
AULA N° 22	USCITA L5	ZONA DA RAGGIUNGERE “C”
AULA N° 23	USCITA L5	ZONA DA RAGGIUNGERE “C”

PIANO SECONDO

AULA N° 24	USCITA L6	ZONA DA RAGGIUNGERE "A"
AULA N° 25	USCITA L6	ZONA DA RAGGIUNGERE "A"
AULA N° 26	USCITA L6	ZONA DA RAGGIUNGERE "A"
AULA N° 27	USCITA L6	ZONA DA RAGGIUNGERE "A"
AULA N° 28 (NO)	USCITA L6	ZONA DA RAGGIUNGERE "A"
AULA N° 29 (NO)	USCITA L3	ZONA DA RAGGIUNGERE "B"
AULA N° 30 (NO)	USCITA L3	ZONA DA RAGGIUNGERE "B"
AULA N° 31 (NO)	USCITA L3	ZONA DA RAGGIUNGERE "B"
AULA N° 32 (NO)	USCITA L3	ZONA DA RAGGIUNGERE "B"
AULA N° 33 (NO)	USCITA L3	ZONA DA RAGGIUNGERE "B"
AULA N° 34 - 35	USCITA L7	ZONA DA RAGGIUNGERE "C"
AULA N° 36	USCITA L7	ZONA DA RAGGIUNGERE "C"
AULA N° 37	USCITA L7	ZONA DA RAGGIUNGERE "C"

PIANO TERZO

AULA N° 38	USCITA L3	ZONA DA RAGGIUNGERE "B"
AULA N° 39 (NO)	USCITA L8	ZONA DA RAGGIUNGERE "C"
AULA N° 40	USCITA L8	ZONA DA RAGGIUNGERE "C"
AULA N° 41	USCITA L8	ZONA DA RAGGIUNGERE "C"
AULA N° 42	USCITA L8	ZONA DA RAGGIUNGERE "C"

PALESTRA

Palestra	USCITA L9	ZONA DA RAGGIUNGERE "C"
Palestra	USCITA L10	ZONA DA RAGGIUNGERE "A"
Palestra	USCITA L11	ZONA DA RAGGIUNGERE "B"

L'uscita di sicurezza "L 10" della palestra che immette nel punto di raccolta "zona A" non sarà utilizzata per evitare interferenze con il Liceo Classico "P. Colletta". Pertanto gli allievi utilizzeranno in caso di necessità solo le uscite L 9 – L 11.

**PERSONALE A.T.A. USCITE C1 – C2 – C3 -L1 – L3 –L4 –L5-L6-L7-L8 – L 9 –L10 –L 11
ZONA DA RAGGIUNGERE A-B-C.**

In caso di accertato pericolo, la persona abilitata a prendere la decisione di evacuazione della scuola, è il dirigente scolastico, e, in sua assenza, il collaboratore vicario; e in assenza di quest'ultimo, il secondo collaboratore, il quale immediatamente dà ordine al collaboratore scolastico individuato come rappresentante della sicurezza, di azionare il sistema di allarme acustico ad altoparlanti, suonare la sirena o in mancanza di questo strumento di suonare la campanella con tre squilli consecutivi.

I docenti operanti in ogni singola classe, mantenendo la massima calma, metteranno in fila gli allievi e ordinatamente raggiungeranno il posto esterno assegnato seguendo la via d'uscita designata e rispettando (possibilmente) l'ordine predefinito come appresso specificato.

Una volta raggiunto il punto prefissato, la classe rimane in fila per uno con in testa l'insegnante accompagnatore, in una posizione di schieramento con la fronte rivolta all'edificio scolastico, questo, al fine di non intralciare l'arrivo di altre classi che sopraggiungeranno.

Aule n° 20-21-22-23-(34-35)-36-37-38-40-41-42
Palestra.

ZONA C
(Lato Istituto d'Arte)

Scuola Media
"E. COCCHIA"

Piano seminterrato- Lab. Musicale
Sala conferenze- Sala Professori –
Presidenza – Segreteria – Biblioteca
- Pubblico - Palestra.
Aule n° 1-2-3-4-5-6-13-14-(15-16)-
17-18-19-29-30-31-32-33-38
(Alunni disabili).

ZONA B
**(Piazzale ingresso
scuola)**

Aule n° 7-8-9-10-11-12-24-25-26-27-28
Palestra.

ZONA A
(Lato parcheggio comunale)

Dietro la porta di ogni aula, di ogni altro locale della scuola e dei corridoi, dovrà essere sistemata una piantina indicante il punto preciso in cui ci si trova e la via obbligata da seguire in caso di evacuazione.

Pertanto, un docente che entra in una determinata aula, è tenuto a rendersi conto dal punto in cui si trova e cosa dovrà fare in caso di emergenza.

Dovranno essere programmati interventi di formazione e di informazione per gli alunni e per il personale scolastico, inoltre:

1. mettere in bacheca, con affissione permanente, il comunicato sulla sicurezza indicante le modalità di comportamento in caso di incendio ed evacuazione;
2. il nominativo dell'incaricato delle misure di evacuazione;
3. l'indirizzo e numero telefonico dei CC, Pronto soccorso, ambulanze etc;
4. sistemare in più punti della scuola e dietro la porta di ogni aula, cartelli di tipo durevole contenenti le norme di comportamento da adottare in caso di emergenza e di evacuazione;

ORDINE DI USCITA PIANO TERRA

Biblioteca	USCITA L12 – L13	ZONA DA RAGGIUNGERE "B"
Sala professori	USCITA L12 – L13	ZONA DA RAGGIUNGERE "B"
Segreteria	USCITA C1-C2 –C3	ZONA DA RAGGIUNGERE "B"
Presidenza	USCITA C1-C2 –C3	ZONA DA RAGGIUNGERE "B"

ORDINE DI USCITA PIANO RIALZATO

AULE 1 - 2 – 3 - 4 -5 - 6	USCITA C1-C2-C3	ZONA DA RAGGIUNGERE "B"
---------------------------	-----------------	-------------------------

ORDINE DI USCITA PIANO PRIMO

AULE 7-8-9-10-11 -12	USCITA L4	ZONA DA RAGGIUNGERE "A"
AULE 19-18-17-16-15-14-13	USCITA L3	ZONA DA RAGGIUNGERE "B"
AULE 23-22-21-20	USCITA L5	ZONA DA RAGGIUNGERE "C"

ORDINE DI USCITA PIANO SECONDO

AULE 24-25-26-27-28	USCITA L6	ZONA DA RAGGIUNGERE "A"
AULE 33-32-31-30-29	USCITA L3	ZONA DA RAGGIUNGERE "B"
AULE 37-36-35-34	USCITA L7	ZONA DA RAGGIUNGERE "C"

ORDINE DI USCITA PIANO TERZO

AULA 38 (vano scala "B")	USCITA L3	ZONA DA RAGGIUNGERE "B"
AULE 42-41-40-39	USCITA L8	ZONA DA RAGGIUNGERE "C"

**Zona "A" 9 classi – Zona "B" 12 classi – Zona "C" 8 classi.
Le aule occupate dagli alunni attualmente sono 29.**

VIGILANZA ESTERNA

Gli addetti alla vigilanza e al controllo esterno dell'edificio hanno l'obbligo di accertarsi dell'avvenuta apertura totale dei cancelli e bloccare il traffico nei due sensi di circolazione.

SQUADRA PRONTO SOCCORSO

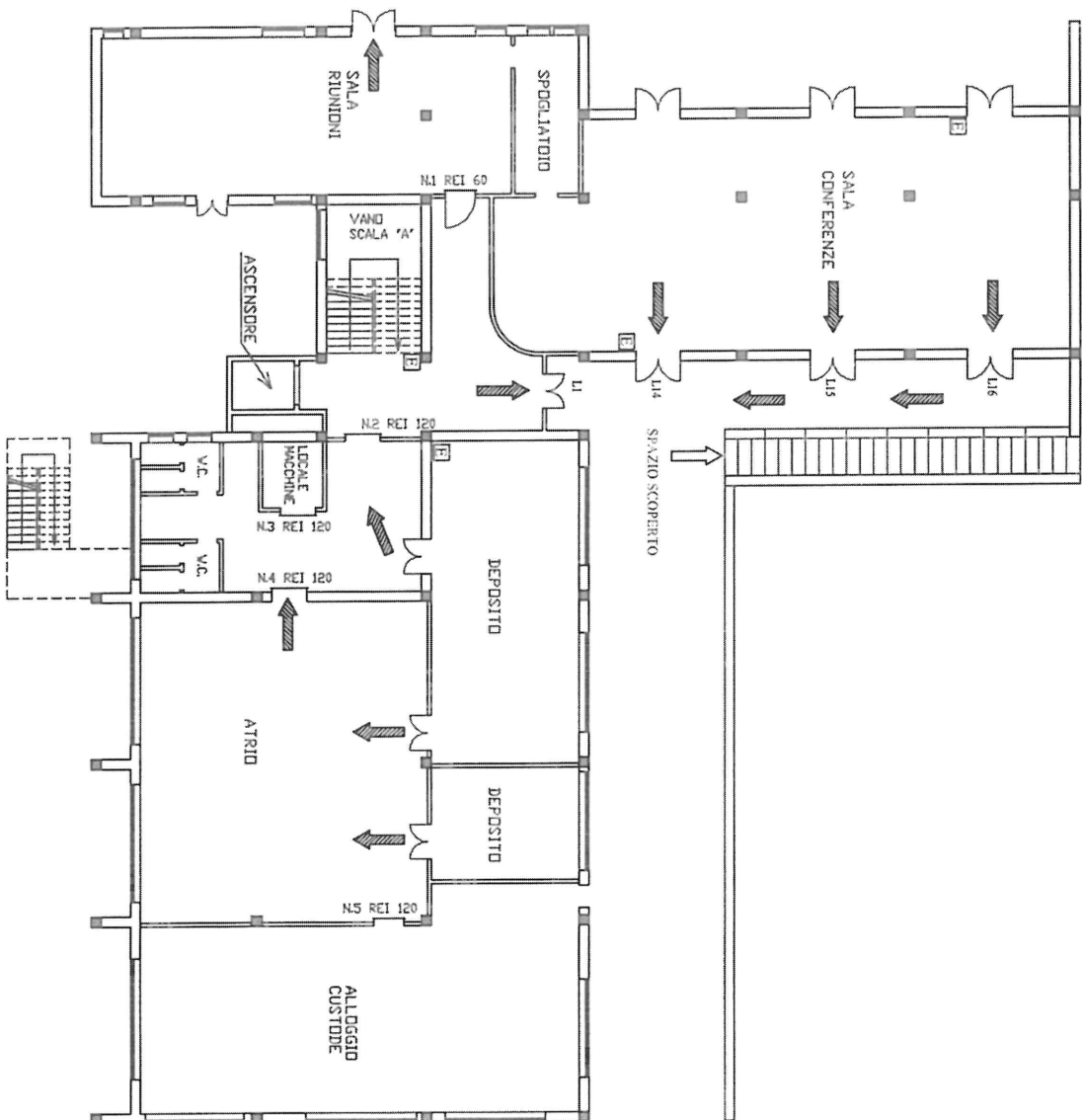
La squadra di pronto soccorso organizzata all'interno della struttura scolastica, di cui fanno parte personale docente e non docente, opportunamente formati ed informati sui pericoli esistenti, hanno il compito di controllare l'evacuazione dell'edificio ed intervenire in modo istantaneo su eventuali persone in difficoltà.

Agli stessi e' demandato il compito di controllare mensilmente il locale di pronto soccorso e l'infermeria annessa (dove esiste), nonché la cassetta dei medicinali.

Data, 13.09.2021

PIANO DI EMERGENZA D.L.GS. 9/04/2008, N° 81 SCUOLA MEDIA "E. COCCHIA"

PIANTA SEMINTERRATO



LEGENDA	
	Via di esodo verso il basso
	Via di esodo verso l'alto
	Via di esodo orizzontale
	Estintore
	Idrame UNI 45
	Porta REI 120
	Via di Esodo
	Uscita di emergenza
	Cassetta di pronto soccorso
	Uscita di sicurezza
	Contatore Energia
	Quadro elettrico

PIANO DI EVACUAZIONE IN CASO DI INCENDIO SE SCOPRI UN INCENDIO:

- (indicazioni da impartire a tutti i dipendenti ed agli alunni)
1. Dai l'allarme, immediatamente, alle persone a te più vicine, e, poi, al preposto.
 2. Non fermarti a raccogliere effetti personali.
 3. Non tentare in alcun modo di spegnere l'incendio.
 4. Utilizza l'uscita più vicina senza farti prendere dal panico.
 5. Tieni sempre a mente, in qualunque posto ti trovi, qual è l'uscita più vicina.
 6. Appena fuori dall'edificio, portati sul piazzale esterno dove è ubicato il centro di raccolta.
 7. Comunica al personale preposto al centro di raccolta se alcuni degli alunni presenti e colleghi/che mancano.
 8. Non rientrare nelle aule o nelle zone presentanti maggior pericolo per nessun motivo.

NUMERI TELEFONICI D'EMERGENZA

- 118 - Emergenza Sanitaria
- 115 - Vigili del Fuoco
- 112 - Carabinieri
- 113 - Polizia di Stato

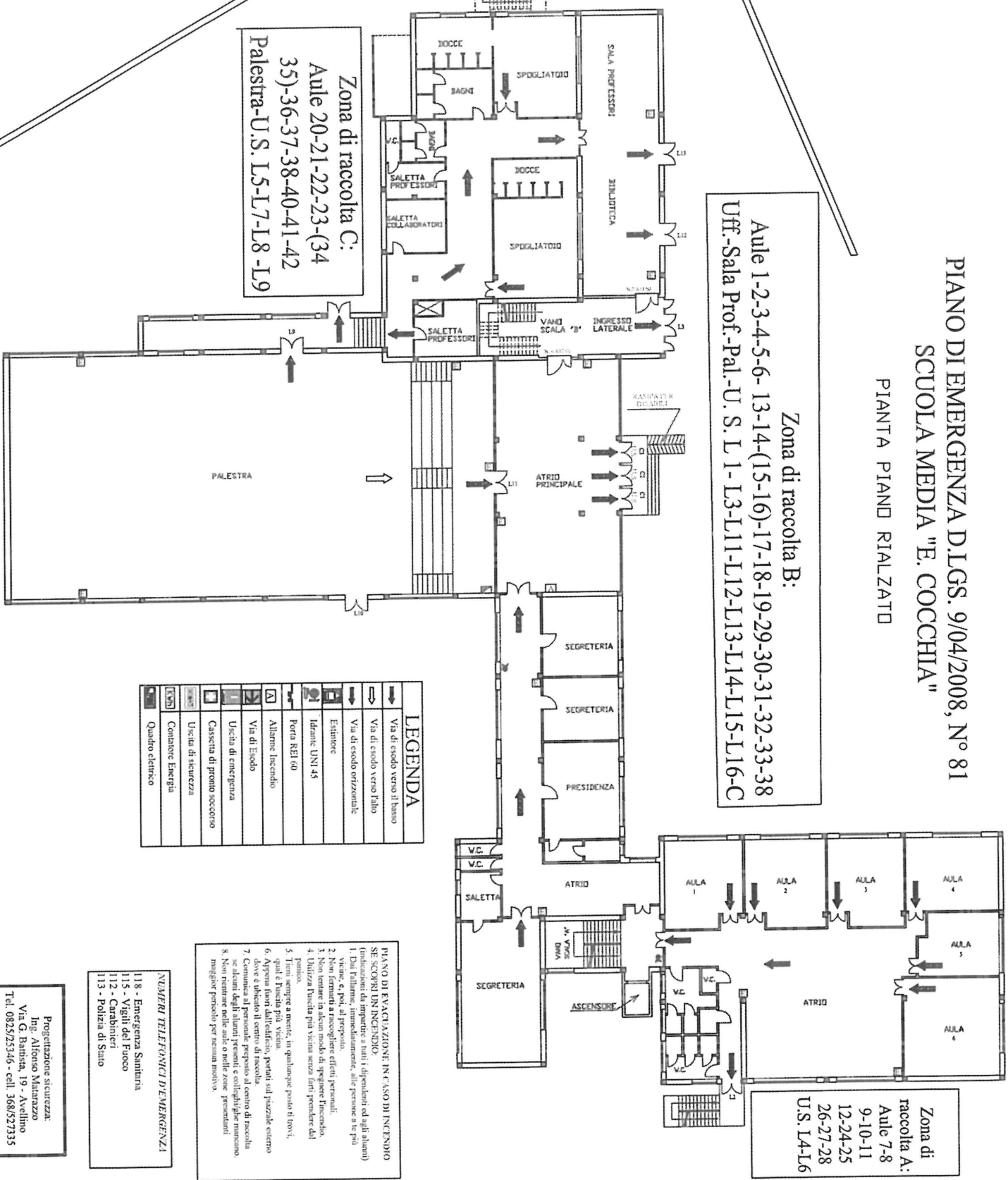
Progettazione sicurezza:

Ing. Alfonso Matarazzo
Via G. Battista, 19 - Avellino
Tel. 0825/25346 - cell. 368/527335

PIANO DI EMERGENZA D.LGS. 9/04/2008, N° 81

SCUOLA MEDIA "E. COCCHIA"

PIANTA PIANO RIALZATO



Zona di raccolta C:
 Aule 20-21-22-23-(34
 35)-36-37-38-40-41-42
 Palestra-U.S. L5-L7-L8-L9

Zona di raccolta B:
 Aule 1-2-3-4-5-6- 13-14-(15-16)-17-18-19-29-30-31-32-33-38
 Uff.-Sala Prof.-Pal.-U. S. L 1- L3-L11-L12-L13-L14-L15-L16-C

Zona di raccolta A:
 Aule 7-8
 9-10-11
 12-24-25
 26-27-28
 U.S. L4-L6

LEGENDA	
	Via di esodo verso il basso
	Via di esodo verso l'alto
	Via di esodo orizzontale
	Estintore
	Idrone UNI 45
	Porta REI 160
	Allarme Incendio
	Via di Esodo
	Uscita di emergenza
	Cassetta di primo soccorso
	Uscita di sicurezza
	Contatore Energia
	Contatore elettrico

PIANO DI EVACUAZIONE IN CASO DI INCENDIO SE SECONDI UN INCENDIO
 (Indicazioni da impartire a tutti i dipendenti ed agli alunni)
 1. Dati l'allarme, immediatamente, alle persone e se può
 2. Non correre, ma procedere ordinatamente, alle uscite.
 3. Non tornare in alcuni modo di riprendere l'Incendio.
 4. Utilizza l'uscita più vicina senza farsi prendere dal panico.
 5. Tieni sempre a mente, in qualunque posto ti trovi, qual è l'uscita più vicina.
 6. Appena fuori dall'edificio, posati sul piazzale esterno dove è indicato il centro di raccolta.
 7. Comunica al personale preposto al centro di raccolta se alcuni degli alunni presenti e ostigati che mancano.
 8. Non restare nelle aule o nelle zone presentanti maggior pericolo per nessuna motivo.

NUMERI TELEFONICI D'EMERGENZA
 118 - Emergenza Sanitaria
 115 - Vigili del Fuoco
 112 - Carabinieri
 113 - Polizia di Stato

Progettazione sicurezza:
 Ing. Alfonso Matarazzo
 Via G. Barista, 19 - Avellino
 Tel. 0825/25346 - cell. 368/527335

PIANO DI EMERGENZA D.L.GS. 9/04/2008, N° 81

SCUOLA MEDIA "E. COCCHIA"

PIANTA PIANO PRIMO

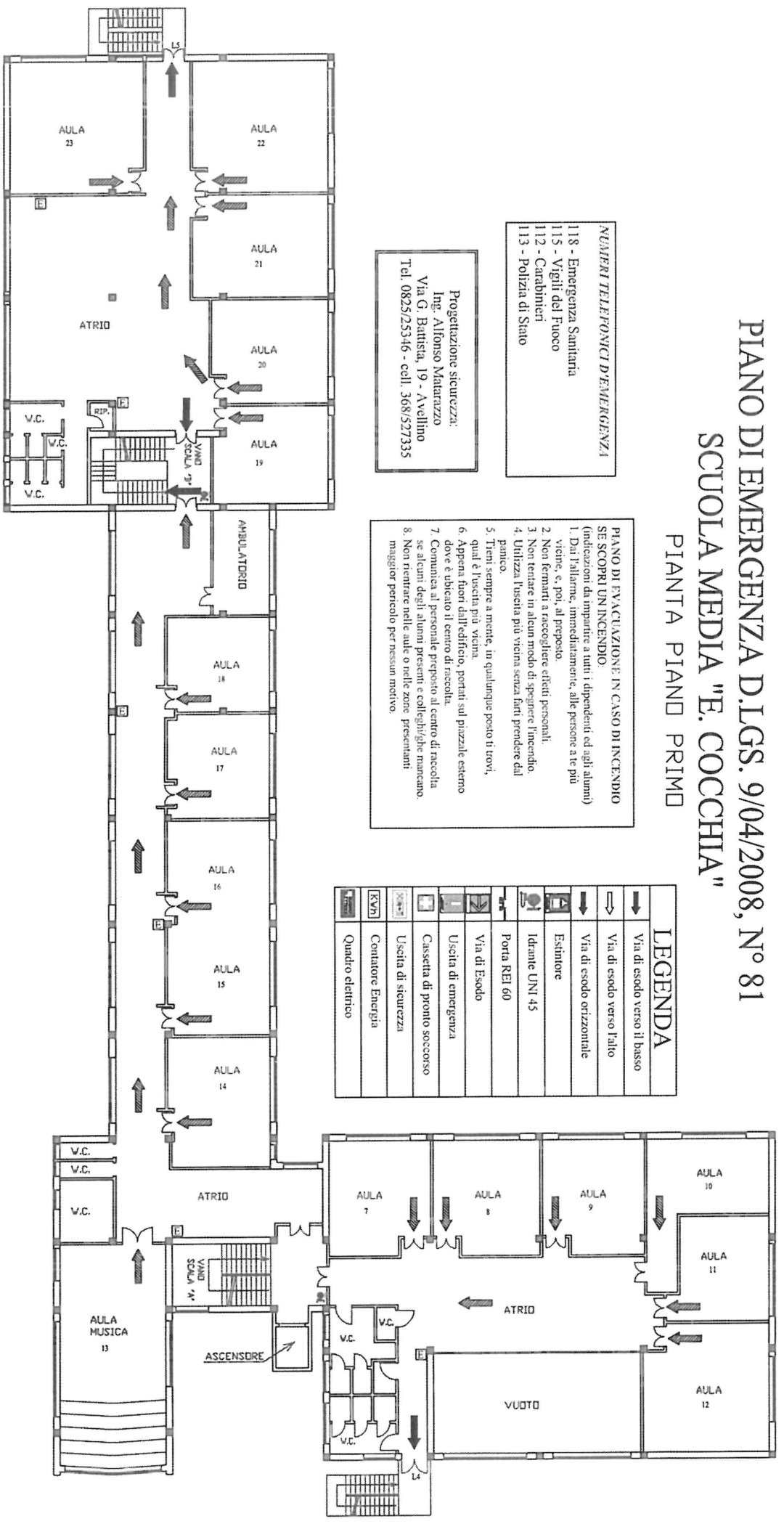
NUMERI TELEFONICI D'EMERGENZA

- 118 - Emergenza Sanitaria
- 115 - Vigili del Fuoco
- 112 - Carabinieri
- 113 - Polizia di Stato

Progettazione sicurezza:
 Ing. Alfonso Maturazzo
 Via G. Battista, 19 - Avellino
 Tel. 0825/25346 - cell. 368/527335

- #### PIANO DI EVACUAZIONE IN CASO DI INCENDIO SE SCOPRI UN INCENDIO:
- (indicazioni da impartire a tutti i dipendenti ed agli alunni)
1. Dal l'allarme, immediatamente, alle persone a te più vicine, e, poi, al preposto.
 2. Non fermarti a raccogliere effetti personali.
 3. Non tentare in alcun modo di spegnere l'incendio.
 4. Utilizza l'uscita più vicina senza farti prendere dal panico.
 5. Tieni sempre a mente, in qualunque posto ti trovi, qual è l'uscita più vicina.
 6. Appena fuori dall'edificio, portati sul piazzale esterno dove è ubicato il centro di raccolta.
 7. Comunica al personale preposto al centro di raccolta se alcuni degli alunni presenti e colleghi/che mancano.
 8. Non rientrare nelle aule o nelle zone presentanti maggior pericolo per nessun motivo.

LEGENDA	
	Via di esodo verso il basso
	Via di esodo verso l'alto
	Via di esodo orizzontale
	Estintore
	Identante UNI 45
	Porta REI 60
	Via di Esodo
	Uscita di emergenza
	Cassetta di pronto soccorso
	Uscita di sicurezza
	Contatore Energia
	Quadro elettrico



PIANO DI EMERGENZA D.LGS. 9/04/2008, N° 81

SCUOLA MEDIA "E. COCCHIA"

PIANTA PIANO SECONDO

NUMERI TELEFONICI D'EMERGENZA

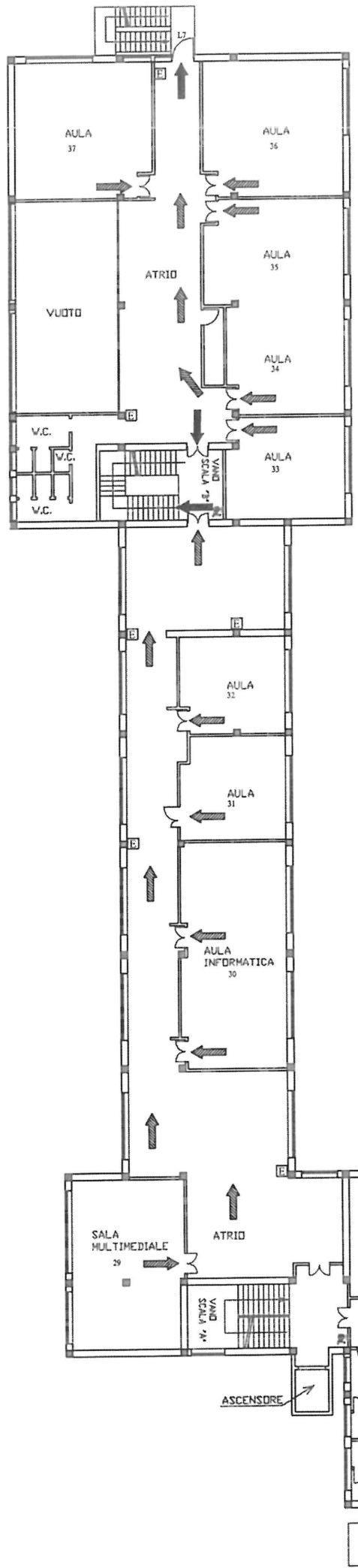
118 - Emergenza Sanitaria
 115 - Vigili del Fuoco
 112 - Carabinieri
 113 - Polizia di Stato

Progettazione sicurezza:
 Ing. Alfonso Matarazzo
 Via G. Battista, 19 - Avellino
 Tel. 0825/23346 - cell. 368/527335

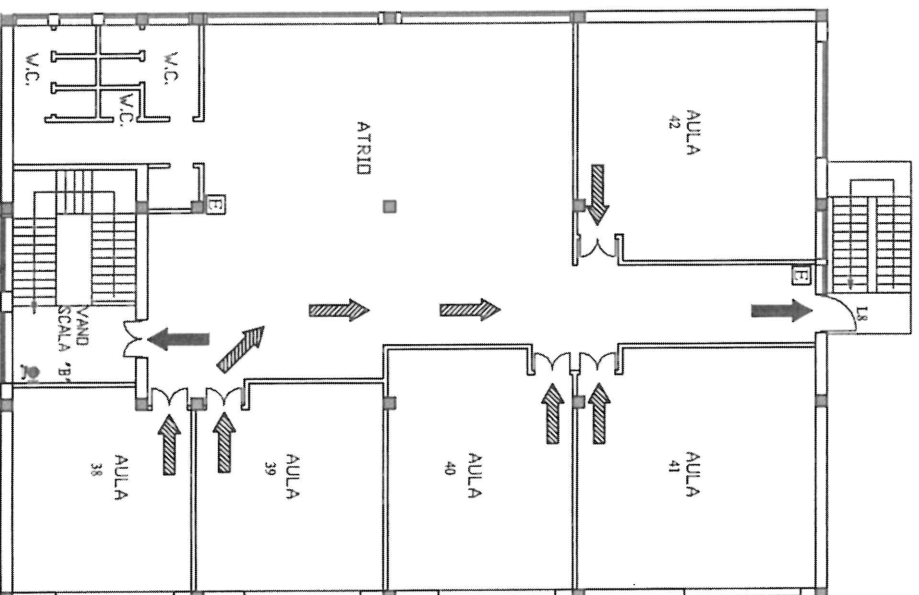
PIANO DI EVACUAZIONE IN CASO DI INCENDIO SE SCOPRI UN INCENDIO.
 (indicazioni da impartire a tutti i dipendenti ed agli alunni)

1. Dai l'allarme, immediatamente, alle persone a te più vicine, e, poi, al preposto.
2. Non fermarti a raccogliere effetti personali.
3. Non tentare in alcun modo di spegnere l'incendio.
4. Utilizza l'uscita più vicina senza farti prendere dal panico.
5. Tieni sempre a mente, in qualunque posto ti trovi, quali è l'uscita più vicina.
6. Appena fuori dall'edificio, portati sul piazzale esterno dove è ubicato il centro di raccolta.
7. Comunica al personale preposto al centro di raccolta se alcuni degli alunni presenti e colleghi/ghie mancano.
8. Non rientrare nelle aule o nelle zone presentanti maggior pericolo per nessun motivo.

LEGENDA	
	Via di esodo verso il basso
	Via di esodo verso l'alto
	Via di esodo orizzontale
	Estintore
	Idrante UNI 45
	Porta REI 60
	Via di Esodo
	Uscita di emergenza
	Cassette di pronto soccorso
	Uscita di sicurezza
	Contatore Energia
	Quadro elettrico



PIANO DI EMERGENZA D.L.GS. 9/04/2008, N° 81
 SCUOLA MEDIA "E. COCCHIA"
 PIANTA PIANO TERZO



LEGENDA	
	Via di esodo verso il basso
	Via di esodo verso l'alto
	Via di esodo orizzontale
	Estintore
	Idrante UNI 45
	Porta REI 60
	Via di Esodo
	Uscita di emergenza
	Cassetta di pronto soccorso
	Uscita di sicurezza
	Contatore Energia
	Quadro elettrico

PIANO DI EVACUAZIONE IN CASO DI INCENDIO

SE SCOPRI UN INCENDIO:

- (indicazioni da impartire a tutti i dipendenti ed agli alunni)
1. Dai l'allarme, immediatamente, alle persone a te più vicine, e, poi, al preposto.
 2. Non fermarti a raccogliere effetti personali.
 3. Non tentare in alcun modo di spegnere l'incendio.
 4. Utilizza l'uscita più vicina senza farti prendere dal panico.
 5. Tieni sempre a mente, in qualunque posto ti trovi, qual è l'uscita più vicina.
 6. Appena fuori dall'edificio, portati sul piazzale esterno dove è ubicato il centro di raccolta.
 7. Comunica al personale preposto al centro di raccolta se alcuni degli alunni presenti e colleghi/che mancano.
 8. Non rientrare nelle aule o nelle zone presentanti maggior pericolo per nessun motivo.

Progettazione sicurezza:

Ing. Alfonso Matarazzo
 Via G. Battista, 19 - Avellino
 Tel. 0825/25346 - cell. 368/527335

NUMERI TELEFONICI D'EMERGENZA

118 - Emergenza Sanitaria
 115 - Vigili del Fuoco
 112 - Carabinieri
 113 - Polizia di Stato